

Prédiction du risque d'hospitalisation en raison de la COVID-19



L'Institut canadien d'information sur la santé (ICIS) a élaboré un nouveau modèle visant à identifier les cohortes de la population présentant un risque d'hospitalisation en raison de maladies respiratoires graves (comme la pneumonie) et de la COVID-19.

Vue d'ensemble du modèle

Le modèle est l'un des produits contenus dans la Méthodologie de regroupement de la population de l'ICIS. Il utilise les données démographiques (âge et sexe) et les profils de santé générés à partir de la Méthodologie pour attribuer une note de risque à chaque membre de la population.

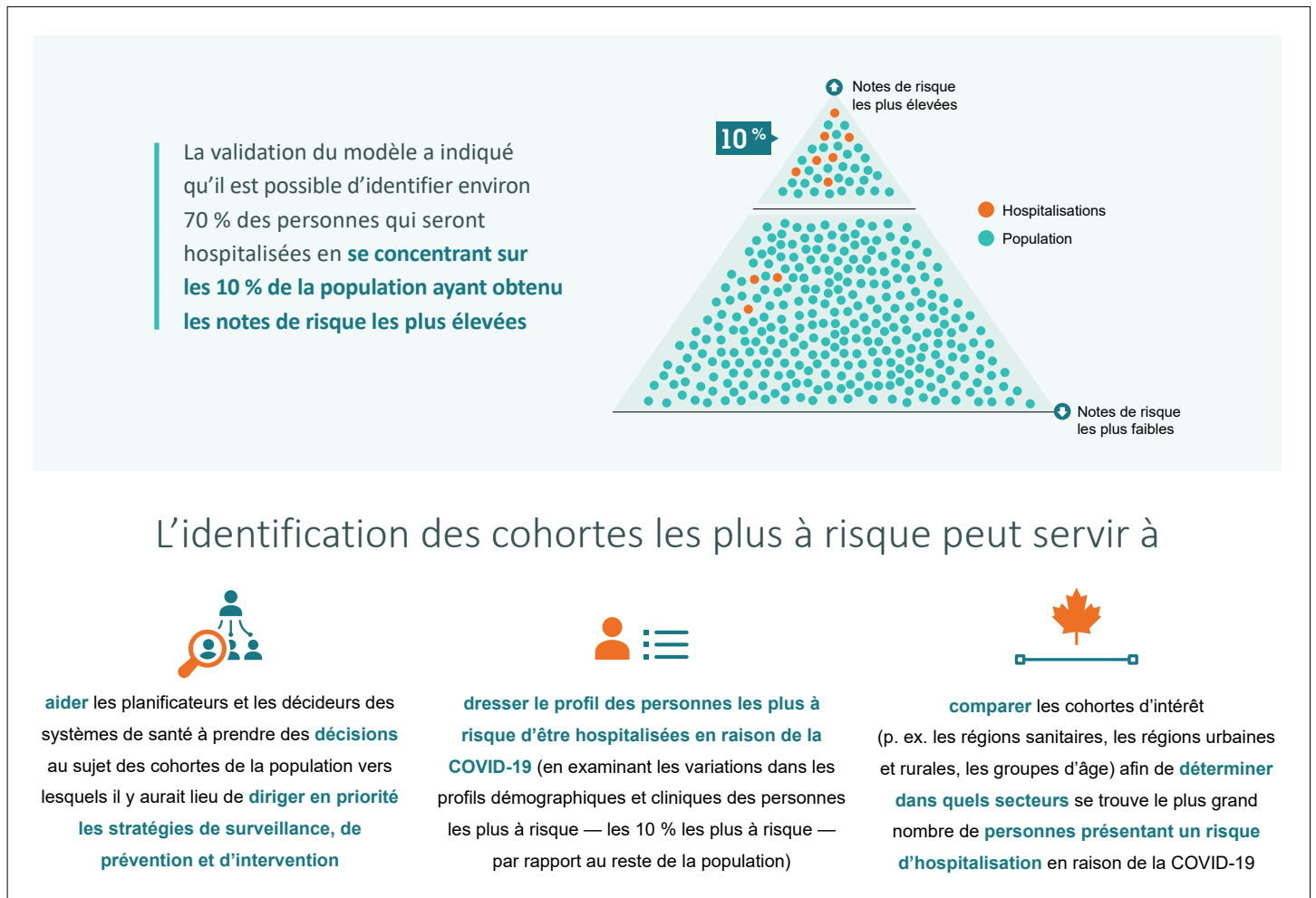


La première itération du modèle permet de prédire le risque d'hospitalisation d'une personne en raison d'une pneumonie ou d'une maladie infectieuse aiguë de l'appareil respiratoire (comme diagnostic indirect de COVID-19). L'ICIS, à mesure qu'il disposera de données au niveau de l'enregistrement sur les hospitalisations associées aux cas de COVID-19, sera à même de mettre à jour le modèle afin de prédire le risque d'hospitalisation en raison de la COVID-19.

Comment citer ce document :

Institut canadien d'information sur la santé. *Prédiction du risque d'hospitalisation en raison de la COVID-19*. Ottawa, ON : ICIS; 2020.

Un modèle qui facilite la planification des soins de santé



Ce qu'il faut pour exécuter le modèle

Le modèle est constitué d'un module autonome destiné aux utilisateurs de la Méthodologie de regroupement de la population. L'intervenant qui souhaite l'utiliser doit disposer de ce qui suit :

- une licence d'utilisation de la Méthodologie de regroupement de la population;
- un accès aux données générées par la Méthodologie (plus particulièrement aux profils démographiques et cliniques de la personne, lesquels sont générés lors de l'exécution du code SAS de la Méthodologie);
- le logiciel SAS (système d'analyse statistique).



Renseignements sur les données :

groupeclients@icis.ca

