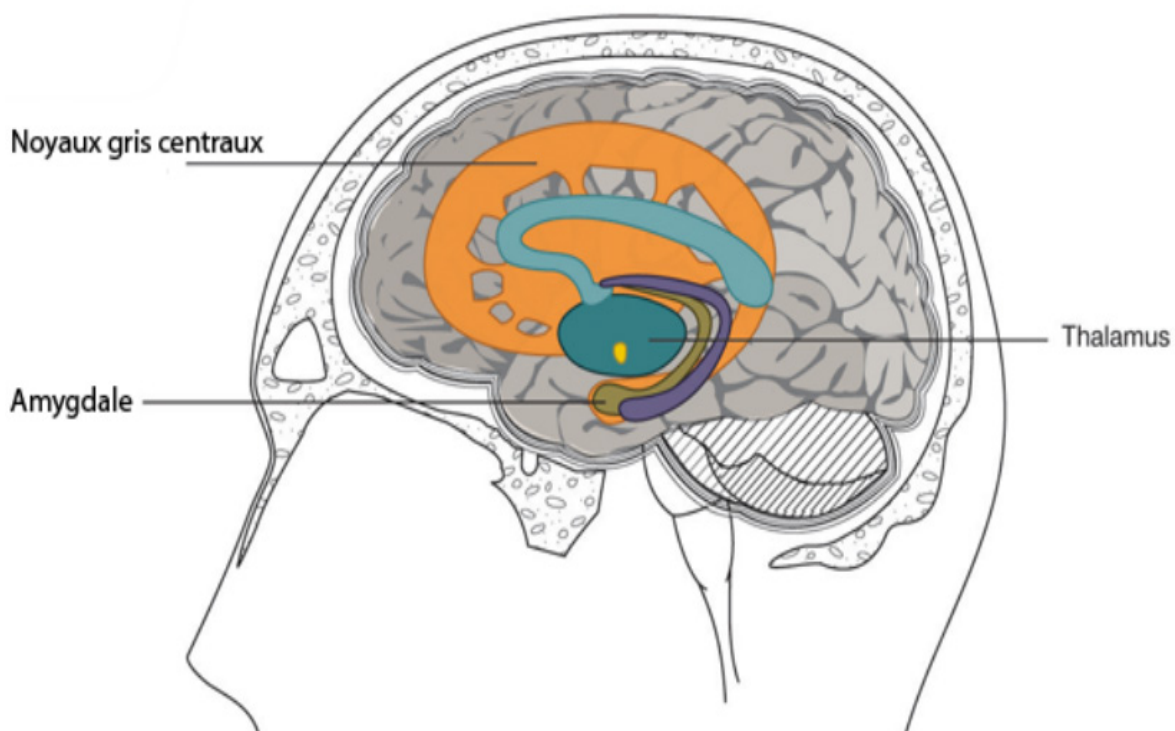




Anatomie des AVC

AVC hémorragique (I61.-) : anatomie du cerveau

Structures sous-corticales



I61.0 Hémorragie intracérébrale hémisphérique, sous-corticale

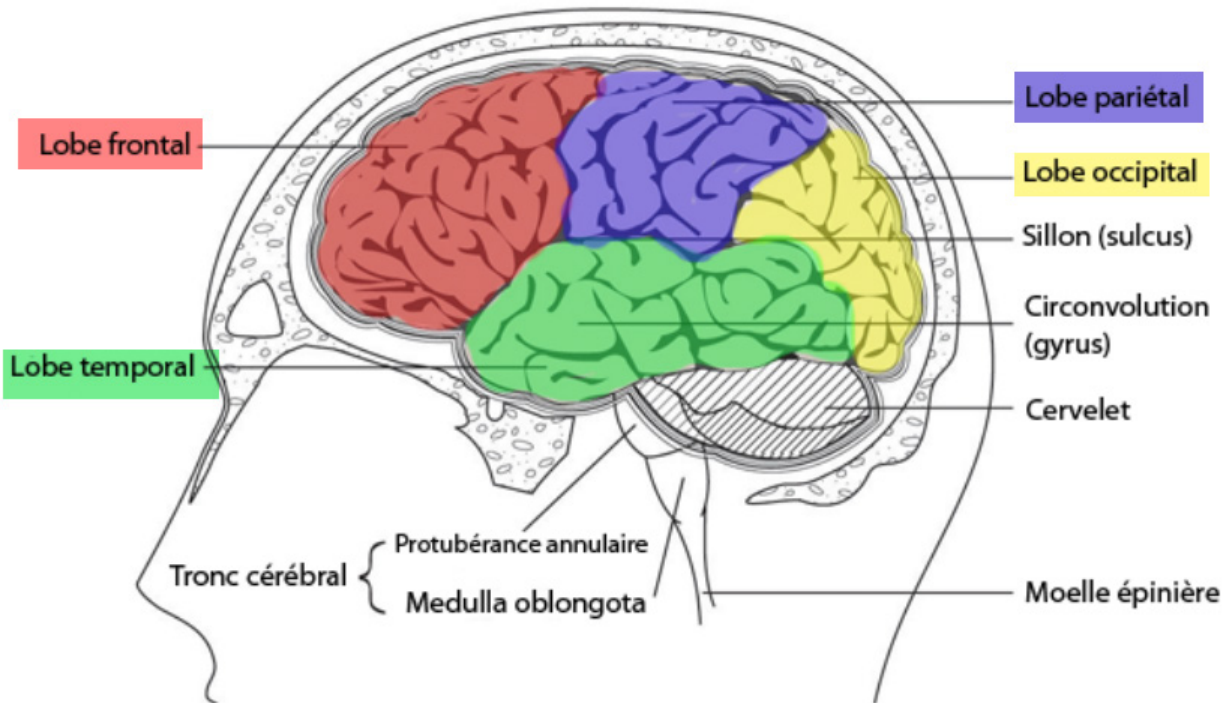
Comprend: Hémorragie intracérébrale profonde



Structures corticales

I61.1 Hémorragie intracérébrale hémisphérique, corticale

Comprend: Hémorragie du lobe cérébral et
Hémorragie intracérébrale superficielle





Hémisphères cérébraux

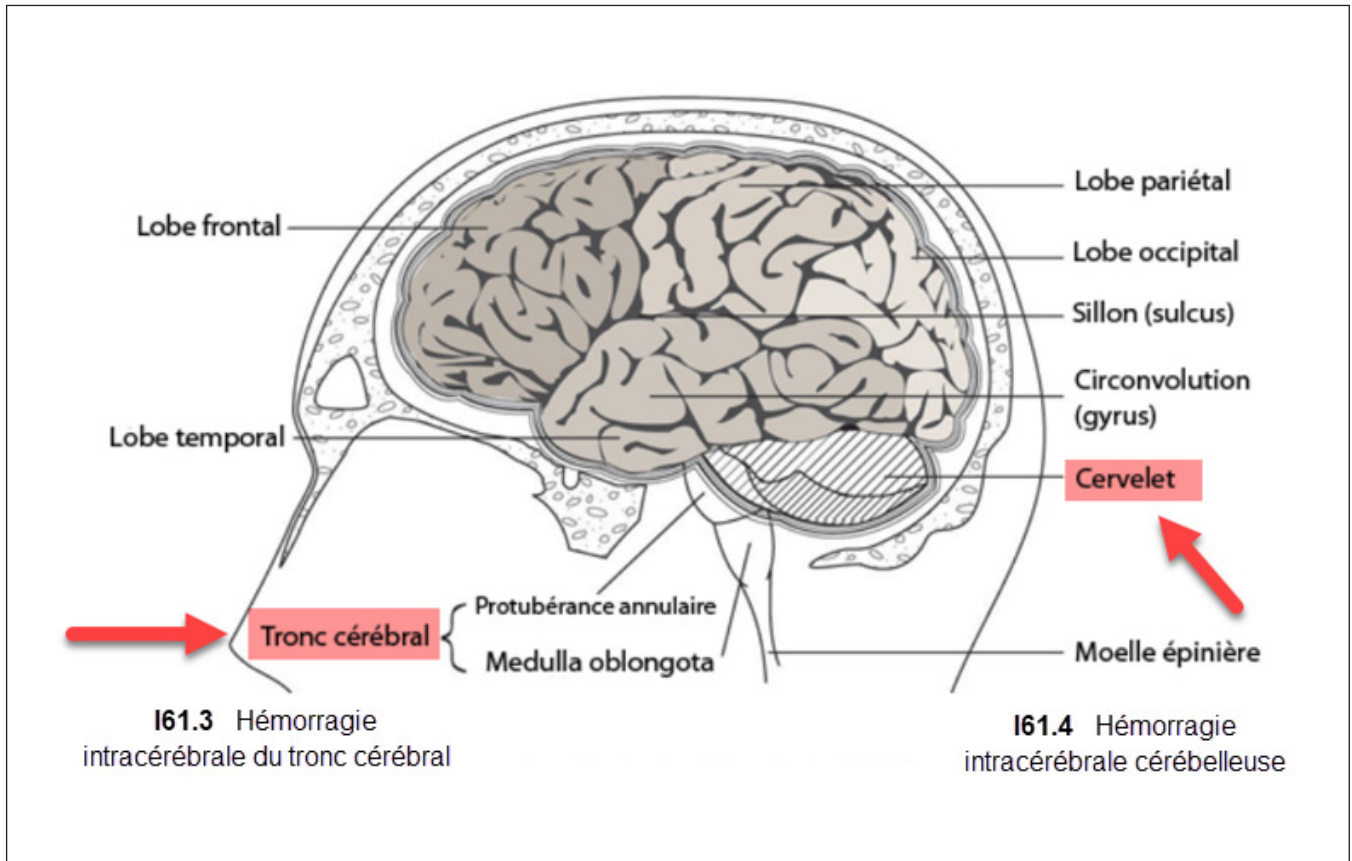


I61.2 Hémorragie intracérébrale hémisphérique, non précisée

Le cerveau est divisé en deux hémisphères. Si la seule information connue est que l'hémorragie a lieu dans l'un ou l'autre des hémisphères, I61.2 est attribué.

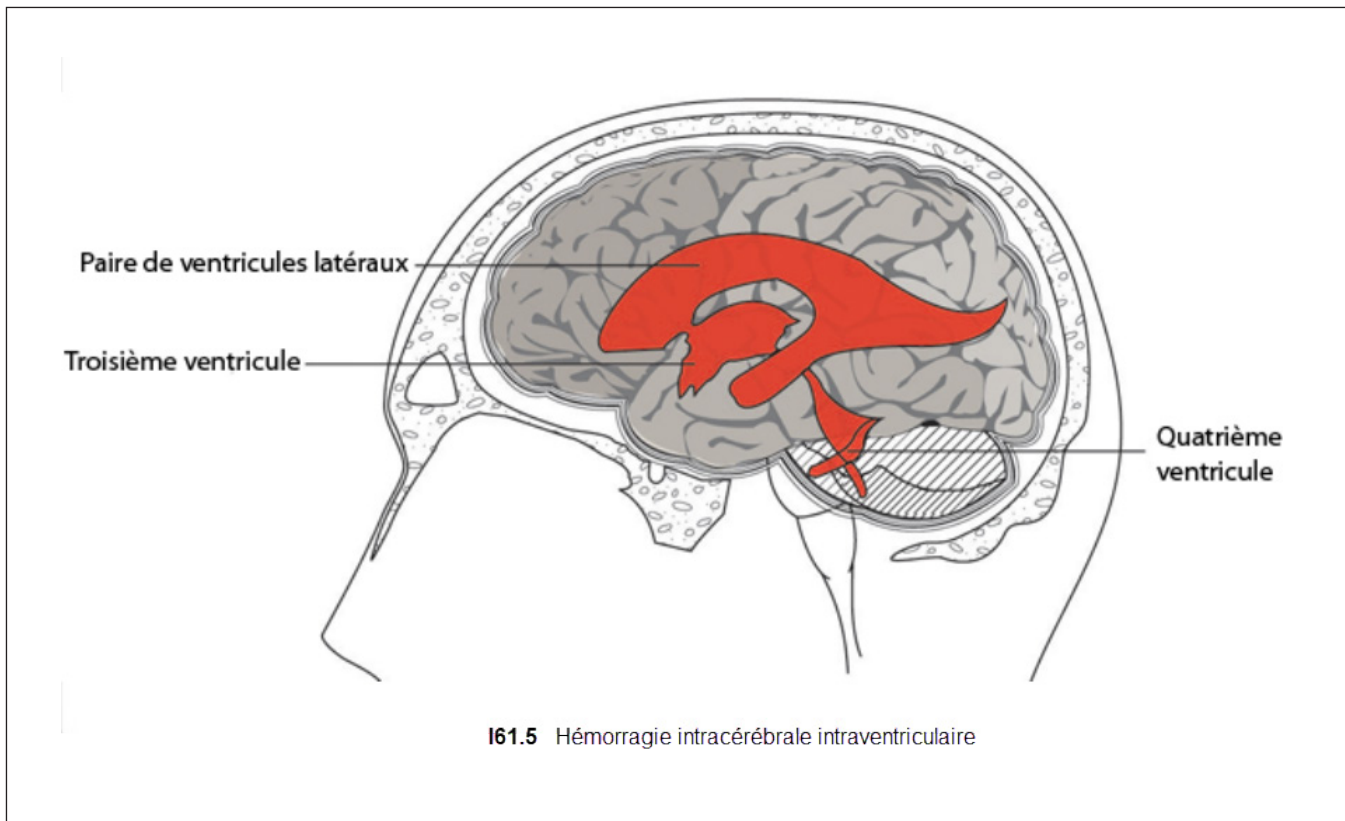


Cervelet et tronc cérébral



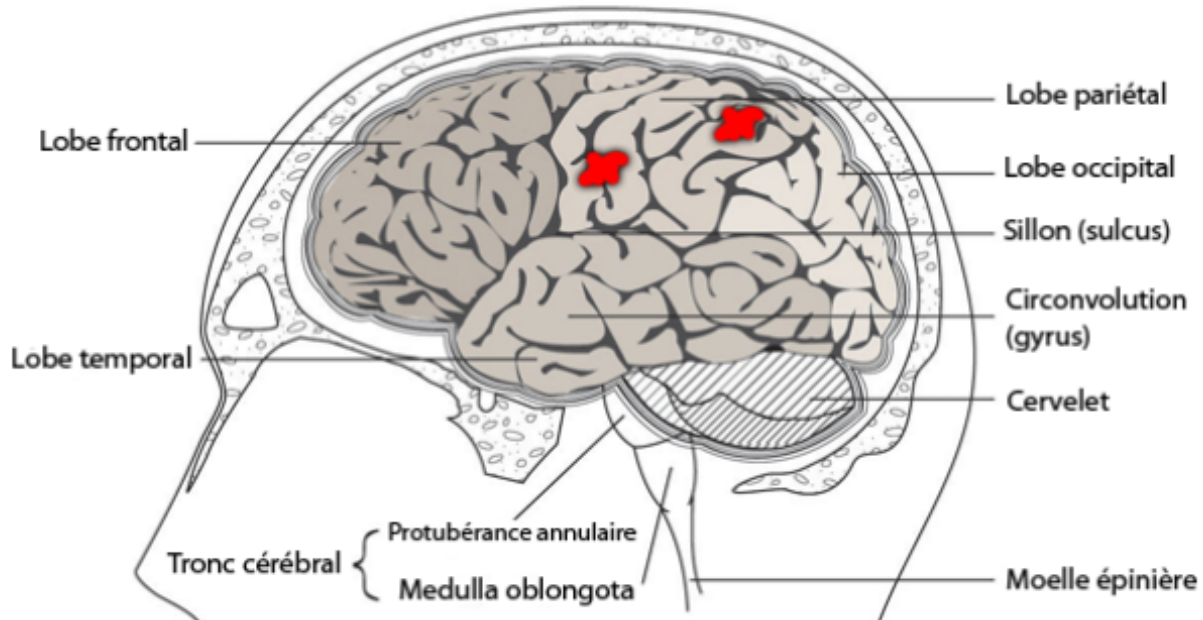


Ventricules cérébraux





Localisations multiples



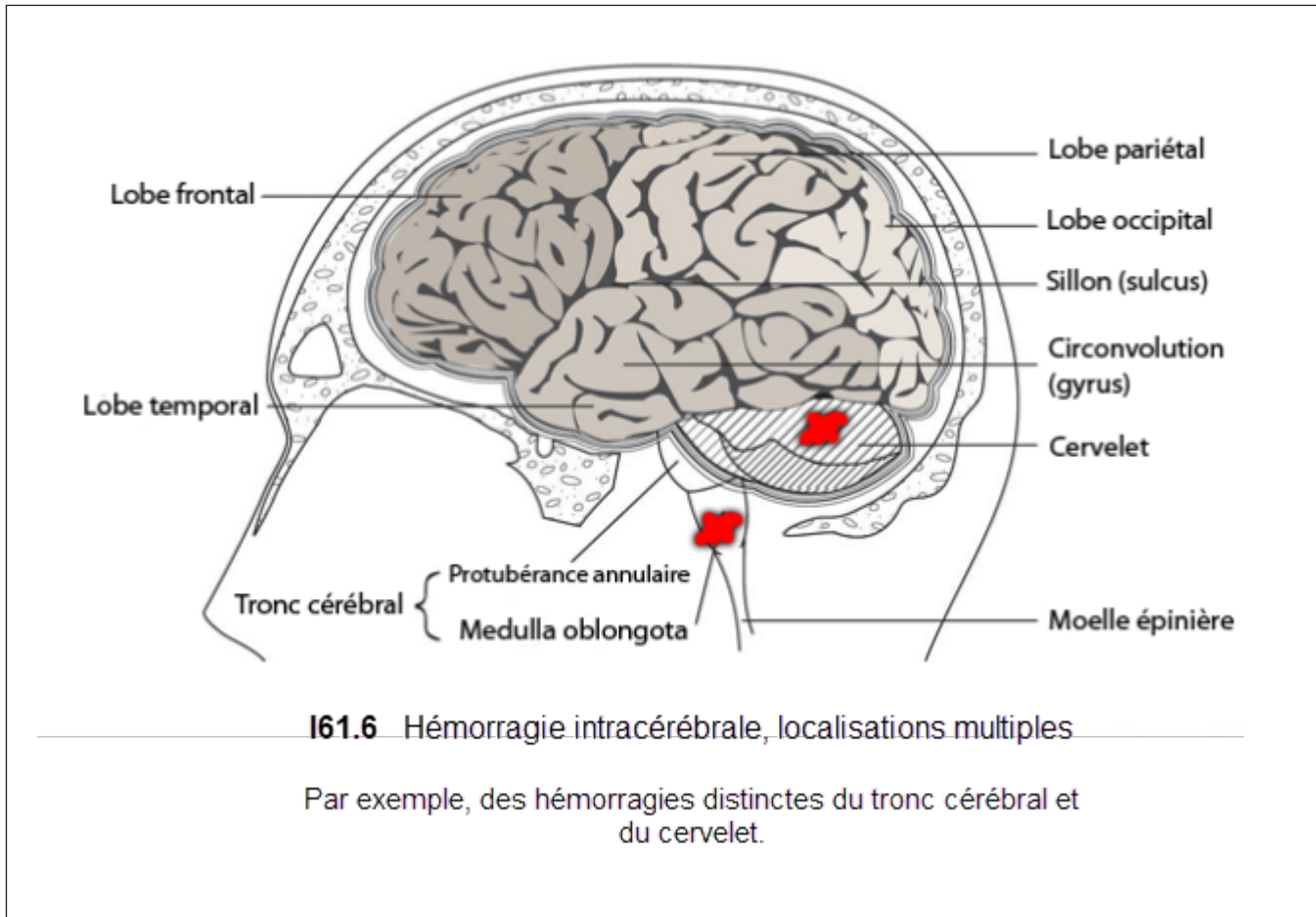
I61.6 Hémorragie intracérébrale, localisations multiples

Ce code est utilisé en présence d'au moins deux hémorragies intracérébrales distinctes se produisant en même temps.

Par exemple, des hémorragies multiples dans le même lobe.

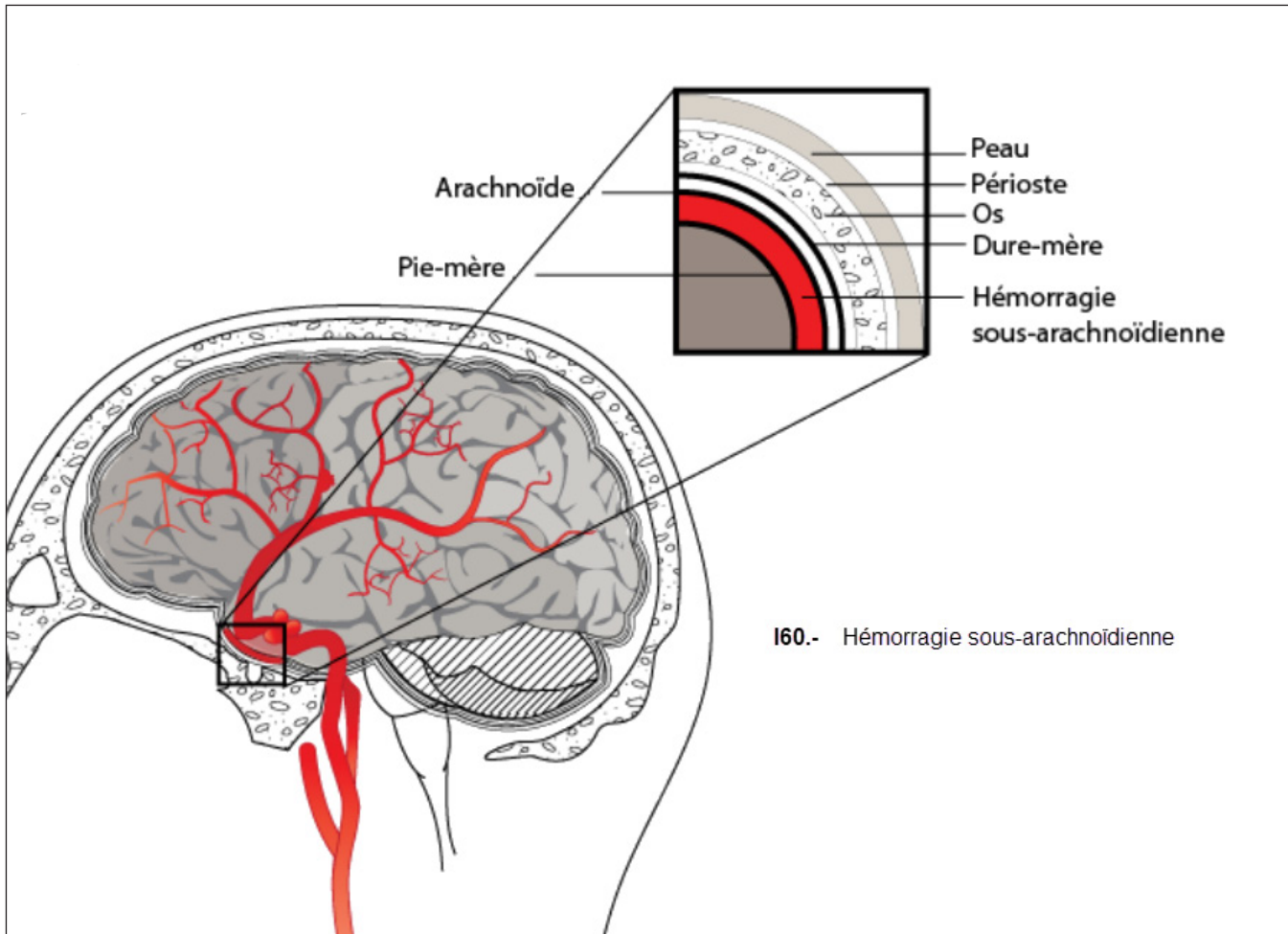


Localisations multiples (suite)





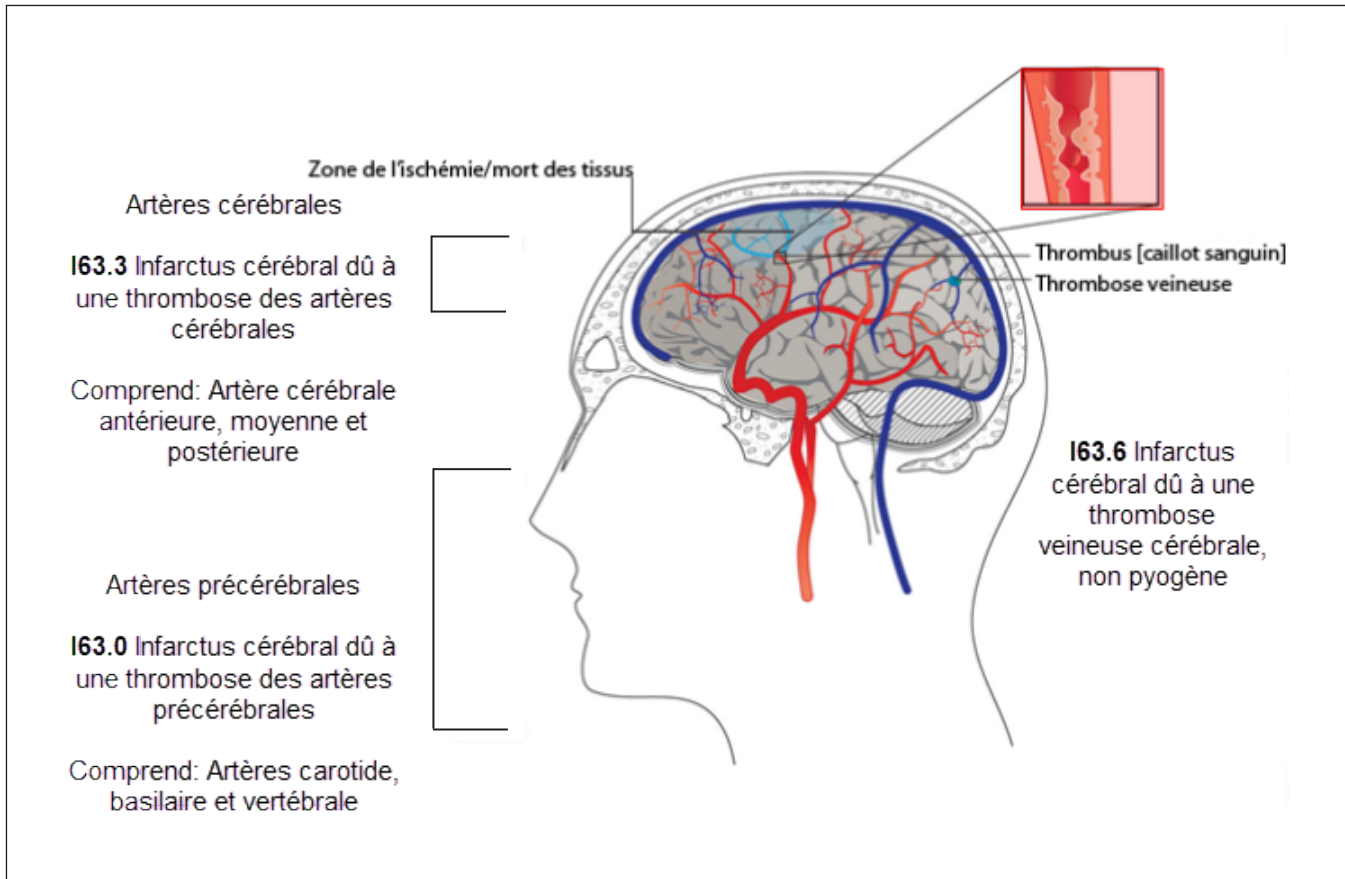
Espace sous-arachnoïdien





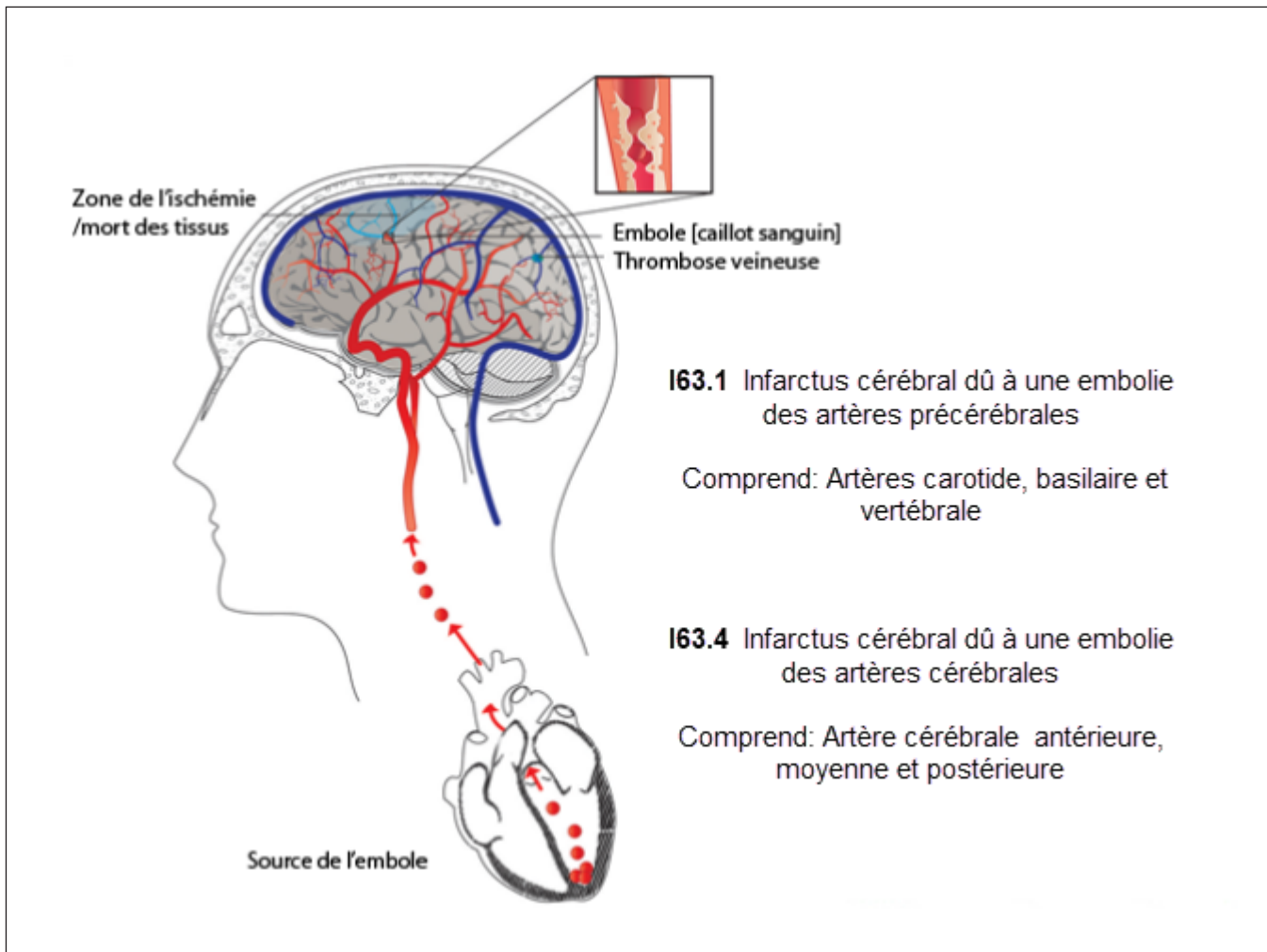
AVC ischémique : étiologie et site

Thrombose





Embolie





Annexe

Texte de remplacement pour les images

Texte de remplacement pour l'image Structures sous-corticales

Un AVC hémorragique se produisant dans une structure sous-corticale du cerveau, comme l'amygdale, les noyaux gris centraux ou le thalamus, est classé au code I61.0 *Hémorragie intracérébrale hémisphérique, sous-corticale* de la CIM-10-CA. Ce code comprend l'hémorragie intracérébrale profonde.

Texte de remplacement pour l'image Structures corticales

Un AVC hémorragique se produisant dans une structure corticale du cerveau, comme le lobe frontal, le lobe temporal, le lobe pariétal ou le lobe occipital, est classé au code I61.1 *Hémorragie intracérébrale hémisphérique, corticale* de la CIM-10-CA. Ce code comprend l'hémorragie du lobe cérébral et l'hémorragie intracérébrale superficielle.

Texte de remplacement pour l'image Hémisphères cérébraux

Un AVC hémorragique se produisant dans un hémisphère cérébral est classé au code I61.2 *Hémorragie intracérébrale hémisphérique, non précisée* de la CIM-10-CA. Le cerveau est divisé en 2 hémisphères. Si la seule information connue est que l'hémorragie a lieu dans l'un ou l'autre des hémisphères, le code I61.2 est attribué.

Texte de remplacement pour l'image Cervelet et tronc cérébral

Un AVC hémorragique se produisant dans le tronc cérébral est classé au code I61.3 *Hémorragie intracérébrale du tronc cérébral* de la CIM-10-CA. Un AVC hémorragique se produisant dans le cervelet est classé au code I61.4 *Hémorragie intracérébrale cérébelleuse*.

Texte de remplacement pour l'image Ventricules cérébraux

Un AVC hémorragique se produisant dans la paire de ventricules latéraux, le troisième ventricule ou le quatrième ventricule est classé au code I61.5 *Hémorragie intracérébrale intraventriculaire* de la CIM-10-CA.

Texte de remplacement pour l'image Localisations multiples

Un AVC hémorragique se rapportant à au moins 2 hémorragies intracérébrales distinctes qui se sont produites en même temps est classé au code I61.6 *Hémorragie intracérébrale, localisations multiples* de la CIM-10-CA. Il peut s'agir par exemple d'hémorragies multiples dans le même lobe ou d'hémorragies distinctes du tronc cérébral et du cervelet.



Texte de remplacement pour l'image Espace sous-arachnoïdien

Un AVC hémorragique se produisant dans l'espace sous-arachnoïdien est classé à la catégorie I60.– *Hémorragie sous-arachnoïdienne* de la CIM-10-CA.

Texte de remplacement pour l'image Thrombose

Un AVC ischémique causé par une thrombose des artères cérébrales (antérieure, moyenne ou postérieure) est classé au code I63.3 *Infarctus cérébral dû à une thrombose des artères cérébrales* de la CIM-10-CA. Un AVC ischémique causé par une thrombose des artères précérébrales (carotide, basilaire ou vertébrale) est classé au code I63.0 *Infarctus cérébral dû à une thrombose des artères précérébrales* de la CIM-10-CA. Un AVC ischémique causé par une thrombose veineuse cérébrale est classé au code I63.6 *Infarctus cérébral dû à une thrombose veineuse cérébrale, non pyogène* de la CIM-10-CA.

Texte de remplacement pour l'image Embolie

Un AVC ischémique causé par une embolie des artères précérébrales (carotide, basilaire ou vertébrale) est classé au code I63.1 *Infarctus cérébral dû à une embolie des artères précérébrales* de la CIM-10-CA. Un AVC ischémique causé par une embolie des artères cérébrales (antérieure, moyenne ou postérieure) est classé au code I63.4 *Infarctus cérébral dû à une embolie des artères cérébrales* de la CIM-10-CA.

