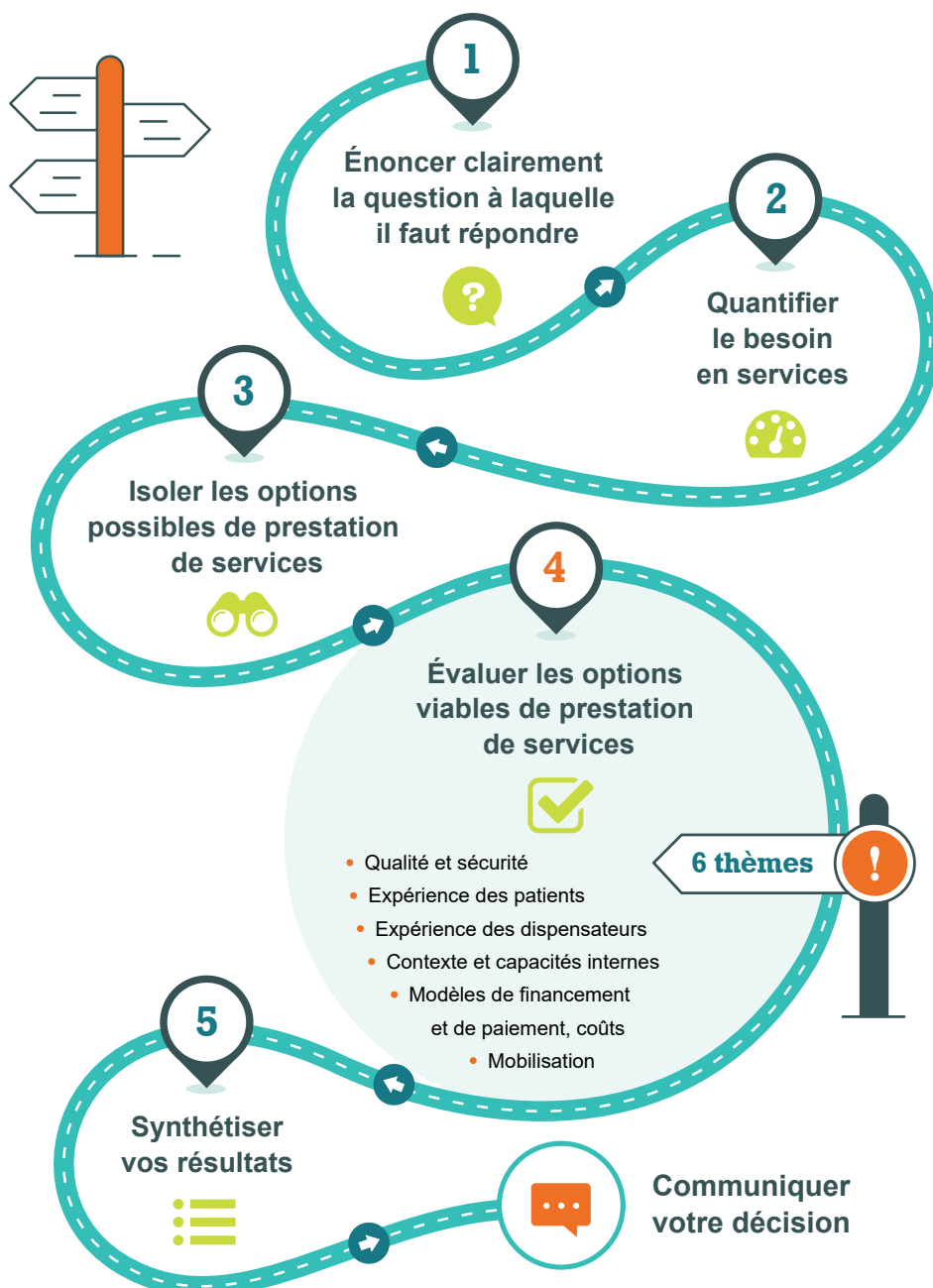


# Processus d'aide à la décision pour les services de santé en milieu rural

Le diagramme suivant illustre les 5 étapes du processus. Une description détaillée figure au verso. Cette fiche d'information est un supplément au guide complet d'aide à la décision.



Comment citer ce document :

Institut canadien d'information sur la santé. *Processus d'aide à la décision pour les services de santé en milieu rural* [Fiche d'information]. Ottawa, ON : ICIS; 2021.

## Étape 1 : Énoncer clairement la question à laquelle il faut répondre

Formulez avec clarté et précision la question à laquelle vous essayez de répondre ou la décision à prendre, ainsi que le contexte de la décision. Il peut s'agir d'un problème à résoudre ou d'une occasion à saisir.

## Étape 2 : Quantifier le besoin en services

Réunissez des données probantes pour mieux comprendre la nécessité d'un service ou d'un changement de service, et servez-vous-en pour caractériser et quantifier les besoins actuels et futurs anticipés.

## Étape 3 : Isoler les options possibles de prestation de services

Déterminez toutes les options de services possibles, puis retenez-en 2 à 5 parmi celles qui sont les plus viables.

## Étape 4 : Évaluer les options viables de prestation de services

Évaluez toutes les options viables (y compris le statu quo) afin de déterminer laquelle est la meilleure. Le guide d'aide à la décision comprend des questions regroupées autour de 6 thèmes (3 d'entre eux étant liés aux résultats que vous souhaitez obtenir et les 3 autres, aux éléments en lien avec le contexte et les processus).

Résultats attendus	Éléments à prendre en considération
Qualité et sécurité	Contexte et capacités internes
Expérience des patients	Modèles de financement et de paiement, coûts
Expérience des dispensateurs	Mobilisation

## Étape 5 : Synthétiser vos résultats

Créez un résumé que vous pourrez utiliser pour vos communications internes, vos communications externes avec les intervenants et les séances que vous organiserez pour discuter de votre décision.



Renseignements sur  
les données :

[westernoffice@icis.ca](mailto:westernoffice@icis.ca)

