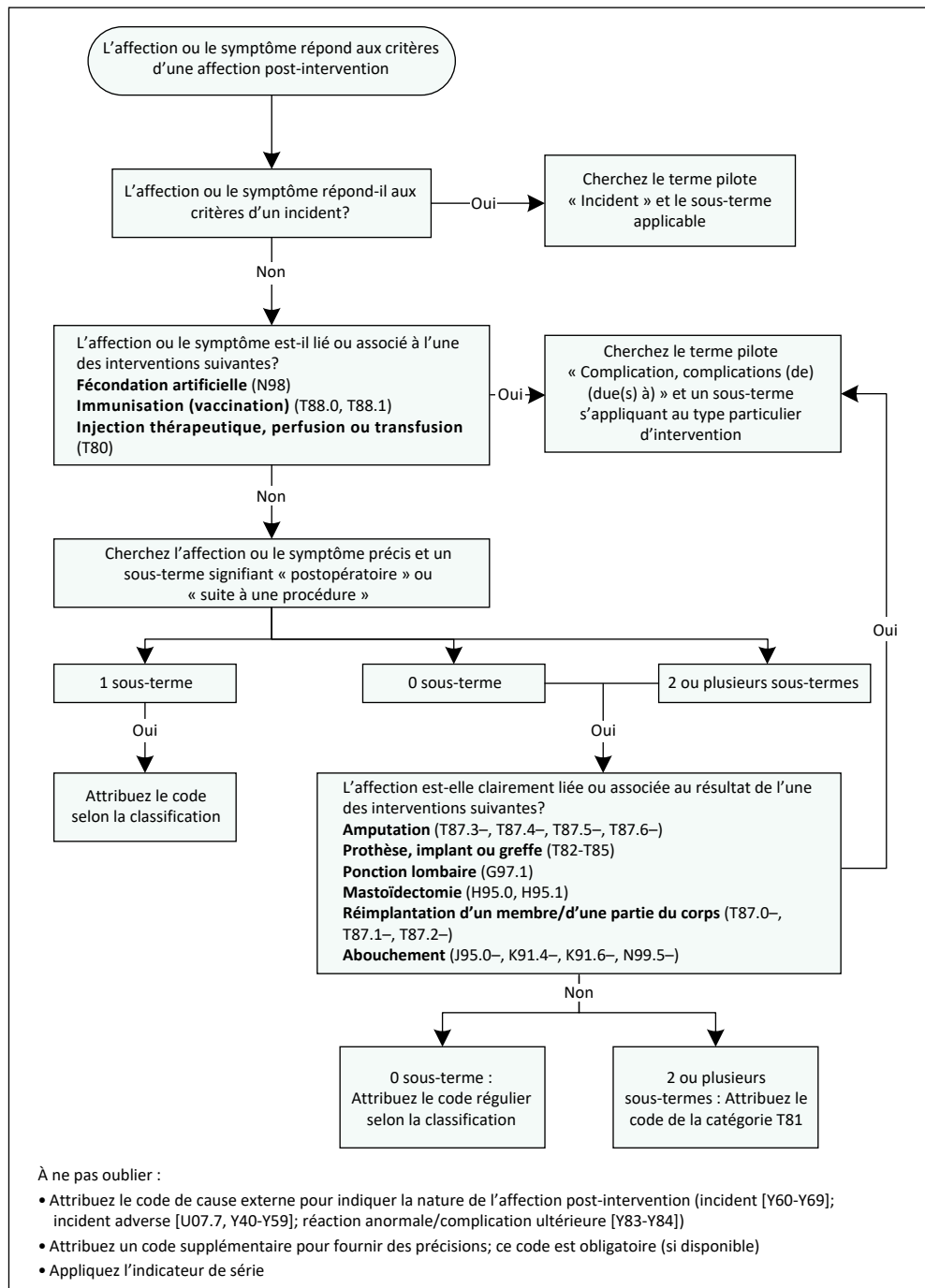




# Affection post-intervention : repérer le code principal

**Figure** Comment repérer le code principal





## Annexe

### Texte de remplacement pour la figure

#### Figure : Comment repérer le code principal

Lorsqu'une affection ou un symptôme répondent aux critères d'une affection post-intervention et répondent aussi aux critères d'un incident, cherchez le terme pilote « Incident » et le sous-terme applicable.

Lorsque l'affection ou le symptôme ne répondent pas aux critères d'un incident et qu'ils sont liés ou associés à l'une des interventions suivantes — Fécondation artificielle (N98), Immunisation (vaccination) (T88.0, T88.1) ou Injection thérapeutique, perfusion ou transfusion (T80) — cherchez le terme pilote « Complication, complications (de) (due(s) à) » et un sous-terme s'appliquant au type particulier d'intervention.

Lorsque l'affection ou le symptôme **ne sont pas** liés ou associés à l'une de ces interventions, cherchez l'affection ou le symptôme précis et un sous-terme signifiant « postopératoire » ou « suite à une procédure ».

Lorsqu'il y a un sous-terme qui signifie « postopératoire » ou « suite à une procédure », attribuez le code selon la classification.

Lorsqu'il y a 0 sous-terme ou 2 ou plusieurs sous-termes signifiant « postopératoire » ou « suite à une procédure » et que l'affection est clairement liée ou associée au résultat de l'une des interventions suivantes — Amputation (T87.3–, T87.4–, T87.5–, T87.6–), Prothèse, implant ou greffe (T82-T85), Ponction lombaire (G97.1), Mastoïdectomie (H95.0, H95.1), Réimplantation d'un membre ou d'une partie du corps (T87.0–, T87.1–, T87.2–) ou Abouchement (J95.0–, K91.4–, K91.6–, N99.5–) — cherchez le terme pilote « Complication, complications (de) (due(s) à) » et un sous-terme s'appliquant au type particulier d'intervention.

Lorsqu'il y a 0 sous-terme signifiant « postopératoire » ou « suite à une procédure » et que l'affection ou le symptôme **ne sont pas** clairement liés ou associés au résultat de l'une de ces interventions, attribuez le code régulier selon la classification.

Lorsqu'il y a 2 ou plusieurs sous-termes signifiant « postopératoire » ou « suite à une procédure » et que l'affection ou le symptôme **ne sont pas** clairement liés ou associés au résultat de l'une de ces interventions, attribuez le code de la catégorie T81.



## Aide-mémoire

N'oubliez pas d'attribuer le code de cause externe pour indiquer la nature de l'affection post-intervention (incident [Y60-Y69], incident adverse [U07.7, Y40-Y59], réaction anormale/complication ultérieure [Y83-Y84]).

N'oubliez pas d'attribuer un code supplémentaire pour fournir des précisions; ce code est obligatoire (si disponible).

N'oubliez pas d'appliquer l'indicateur de série.



[classifications@icis.ca](mailto:classifications@icis.ca)

© 2022 Institut canadien d'information sur la santé

Comment citer ce document :

Institut canadien d'information sur la santé. *Affection post-intervention : repérer le code principal* [aide-mémoire].

Ottawa, ON : ICIS; 2022.