



Instrument d'évaluation pour services à domicile interRAI : attribution du groupe de clients

Définition des groupes de clients

Courte durée : personne ayant un besoin immédiat ou urgent d'une intervention limitée dans le temps (jusqu'à 3 mois) afin d'améliorer ou de stabiliser un état médical ou post-chirurgical.

Fin de vie : selon le meilleur jugement clinique, personne atteinte d'une maladie en phase terminale qui a moins de 6 mois à vivre. Ce jugement doit s'appuyer sur un diagnostic bien documenté et sur une évolution clinique défavorable.

Réadaptation : personne dont l'état de santé stable devrait s'améliorer grâce à une réadaptation fonctionnelle d'une durée limitée et orientée vers des objectifs ciblés. Le plan de réadaptation doit énoncer les objectifs et la durée prévue de la thérapie.

Soutien de longue durée : personne qui court un risque élevé d'être admise dans un établissement en raison de maladies chroniques, ou de conditions de vie ou de ressources personnelles instables.

Entretien : personne qui présente des maladies chroniques stables, des conditions de vie stables et des ressources personnelles stables, mais qui a besoin de soutien continu pour pouvoir continuer à vivre à la maison.

Évaluation seulement, aucun autre type de services à domicile : personne évaluée dans le cadre du programme de services à domicile (p. ex. aux fins de placement en soins en hébergement), mais qui ne recevra aucun autre type de services à domicile.

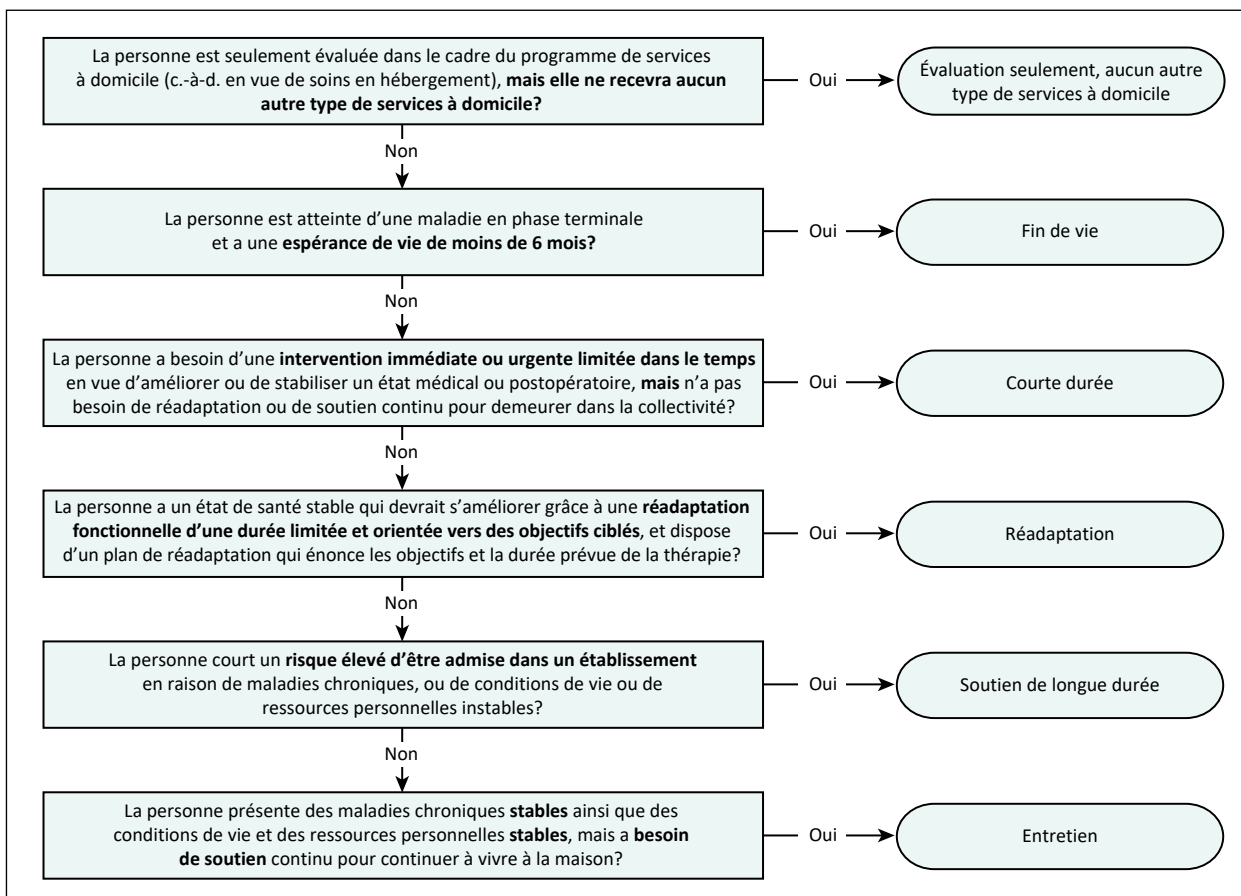


Principes d'attribution du groupe de clients

Les principes ci-dessous guident l'attribution du groupe de clients. L'évaluateur doit s'appuyer sur son jugement clinique et sur les renseignements disponibles en matière d'évaluation pour attribuer un groupe de clients lors de l'évaluation initiale, puis de la réévaluation subséquente.

1. L'attribution du groupe de clients repose sur l'évaluation des besoins, ce qui englobe l'état de santé actuel de la personne (ses problèmes de santé, ses conditions de vie et ses ressources personnelles) plutôt que sur les services disponibles ou dispensés.
2. Le groupe de clients doit refléter l'état de santé de la personne et les principaux objectifs de soins au moment de l'évaluation.
3. Le groupe de clients Fin de vie a préséance sur tous les autres groupes de clients.
4. La personne ne peut être classée que dans un groupe de clients à la fois.

Arbre de décision





Aide-mémoire

Texte de remplacement pour l'image

Voici le processus décisionnel qui sous-tend l'attribution du groupe de clients : Vous devez d'abord déterminer si la personne fera seulement l'objet d'une évaluation (elle ne recevra donc aucun autre type de services à domicile). Si c'est le cas, attribuez le groupe de clients Évaluation seulement. Sinon, déterminez si la personne a une espérance de vie de moins de 6 mois. Si c'est le cas, attribuez le groupe de clients Fin de vie. Sinon, déterminez si la personne a besoin d'une intervention immédiate ou urgente limitée dans le temps en vue d'améliorer ou de stabiliser un état médical ou postopératoire, mais n'a pas besoin de réadaptation ou de soutien continu pour demeurer dans la collectivité. Si c'est le cas, attribuez le groupe de clients Courte durée. Sinon, déterminez si l'état de santé de la personne est stable et devrait s'améliorer grâce à une réadaptation fonctionnelle d'une durée limitée et orientée vers des objectifs ciblés. Si c'est le cas, attribuez le groupe de clients Réadaptation. Sinon, déterminez si la personne court un risque élevé d'être admise dans un établissement en raison de maladies chroniques, ou de conditions de vie ou de ressources personnelles instables. Si c'est le cas, attribuez le groupe de clients Soutien de longue durée. Sinon, attribuez le groupe de clients Entretien.



soinsspecialises@icis.ca

interRAI HC © interRAI Corporation, Washington (D.C.), 1994-2012. Modifié avec permission pour utilisation au Canada en vertu d'une licence accordée à l'Institut canadien d'information sur la santé. Les éléments propres au Canada et leur description © Institut canadien d'information sur la santé, 2021.

© 2021 Institut canadien d'information sur la santé

Comment citer ce document :

Institut canadien d'information sur la santé. *Instrument d'évaluation pour services à domicile interRAI : attribution du groupe de clients* [aide-mémoire]. Ottawa, ON : ICIS; 2021.