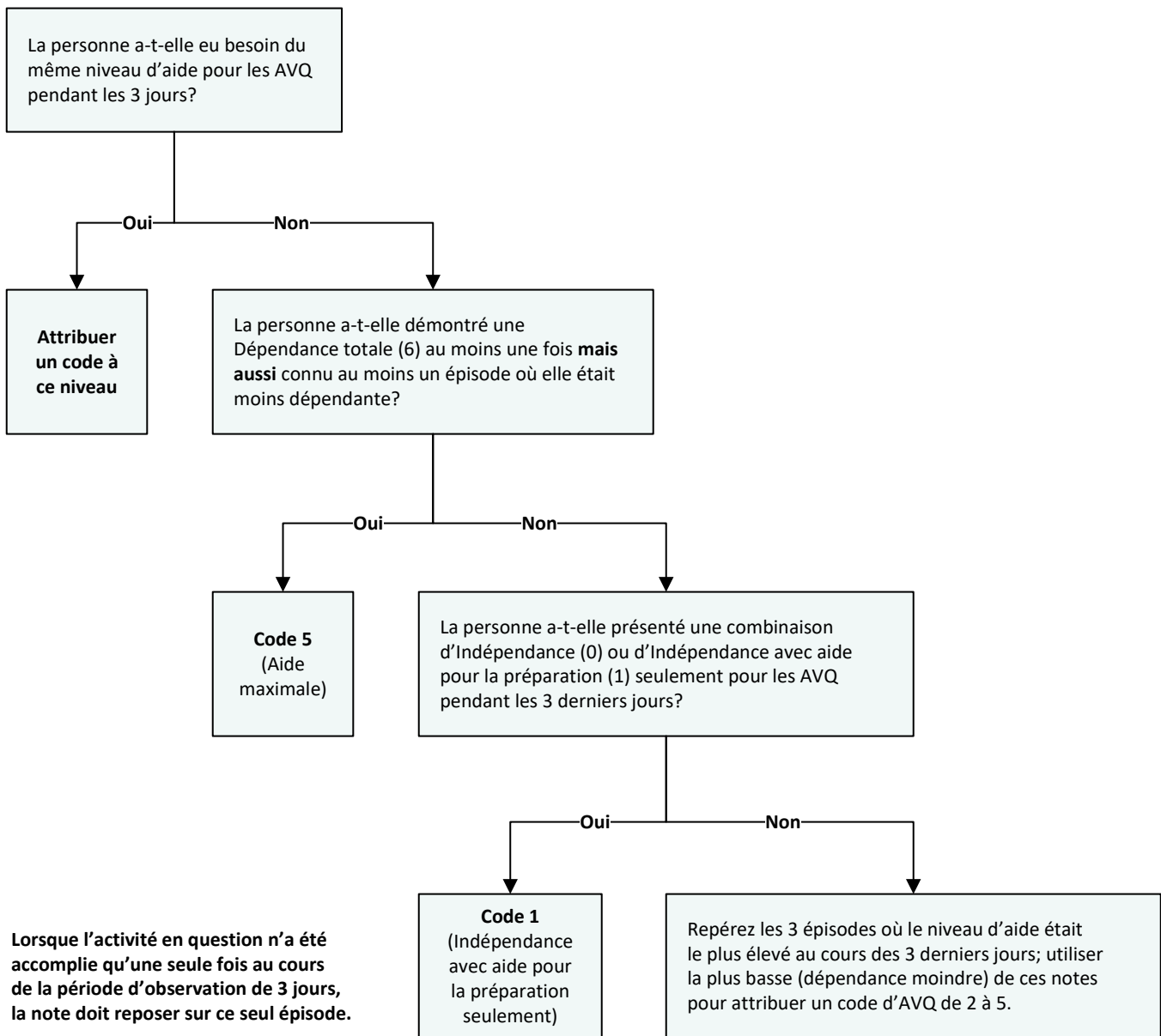




Soins de longue durée en établissement (SLD) interRAI — Performance dans les AVQ (G1)





Sous-tâches d'AVQ

Les exemples suivants de sous-tâches pourront vous être utiles pour évaluer comment la personne accomplit les activités de la vie quotidienne (G2).

Remarque : Liste non exhaustive.

Bain (G1a)	Habillage (G1c-d)	Mobilité sur la toilette (G1g)	Utilisation des toilettes (G1h)	Alimentation (G1j)
<ul style="list-style-type: none"> • Ouvre et ferme le robinet • Ajuste la température • Se savonne le corps • Se rince le corps • S'essuie avec une serviette • Entre dans le bain et en ressort <p><i>Sauf le dos et les cheveux</i></p>	<ul style="list-style-type: none"> • Trouve • Choisit • Obtient • Saisit • Enfile • Enlève • Attache et détache les boutons-pression • Ouvre et ferme les fermetures éclair 	<ul style="list-style-type: none"> • Se tient debout • S'assoit • Se relève • Se tourne 	<p>Utilisation des toilettes, y compris d'une chaise d'aisance, d'un urinal, d'une stomie ou d'un cathéter</p> <ul style="list-style-type: none"> • Enlève ses vêtements • Ouvre ses vêtements • Rajuste ses vêtements • Se nettoie • Déchire le papier • Utilise le papier 	<ul style="list-style-type: none"> • Ouvre • Verse • Déballe • Coupe • Ramasse • Pique la nourriture • Utilise des ustensiles • Utilise ses doigts au besoin • Prépare la sonde d'alimentation • Prépare la nutrition parentérale totale (NPT)

Exemples d'aide pour la préparation

Hygiène personnelle

Présenter à la personne une cuvette ou un article de soins personnels

Utilisation des toilettes

Passer le bassin de lit à la personne ou disposer à portée de main les articles nécessaires au changement de l'appareil stomique

Marche

Remettre à la personne sa marchette ou sa canne

Alimentation

Couper la viande, ouvrir les contenants, apporter un plateau à la table, ou donner un type d'aliment à la fois

© 2022 Institut canadien d'information sur la santé

interRAI LTCF © interRAI Corporation, Washington (D.C.), 1990-2019. Modifié avec permission pour utilisation au Canada en vertu d'une licence accordée à l'Institut canadien d'information sur la santé. Les éléments propres au Canada et leur description sont protégés par le droit d'auteur © Institut canadien d'information sur la santé, 2022.

Comment citer ce document :

Institut canadien d'information sur la santé. *Soins de longue durée en établissement (SLD) interRAI — Performance dans les AVQ (G1) [aide-mémoire]*. Ottawa, ON : ICIS; 2022.



Annexe

Texte de remplacement pour la figure

Si la personne a eu besoin du même niveau d'aide pendant les 3 jours, attribuez un code à ce niveau. Si la personne a démontré une dépendance totale au moins une fois, mais a aussi été moins dépendante à d'autres moments dans les 3 derniers jours, attribuez le code 5. Si la personne a présenté une combinaison d'indépendance et d'indépendance avec aide pour la préparation seulement dans les 3 derniers jours, attribuez le code 1. Si aucun de ces critères n'a été satisfait, déterminez les 3 épisodes où le niveau d'aide était le plus élevé dans les 3 derniers jours, et attribuez le code correspondant au score le plus bas.